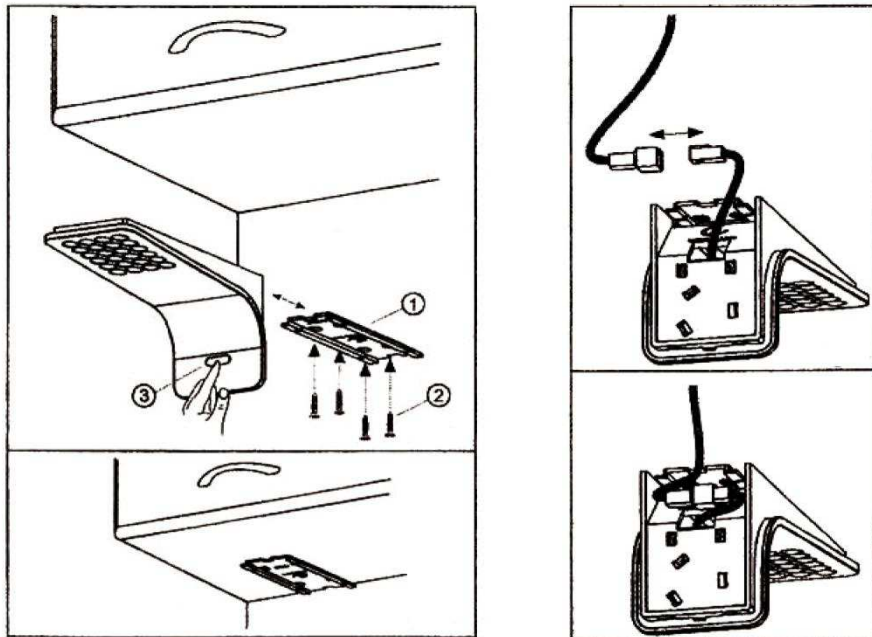




Montage SKATE

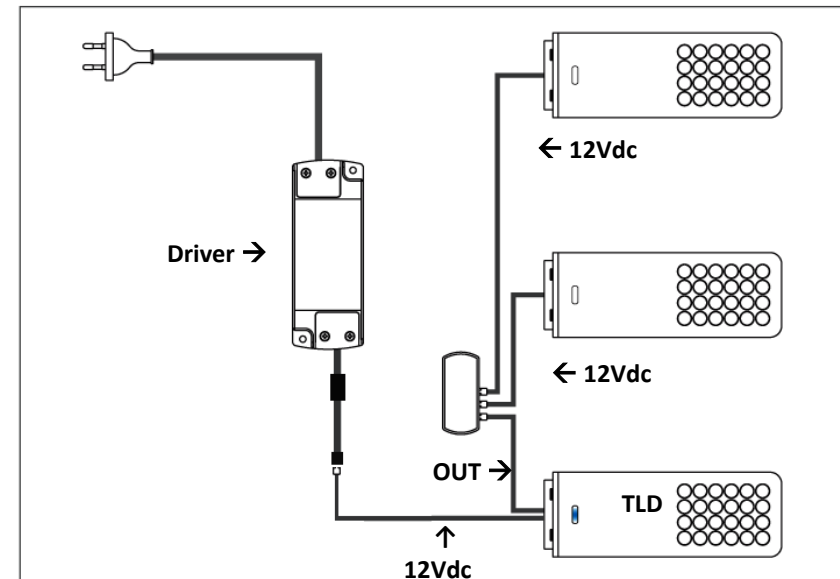


Montage SKATE

1. Meet uit waar u de spots gaat plaatsen.
2. De montageplaat kan tegen de achterwand geplaatst worden, voer wel eerst het aansluitsnoer door de uitsparing.
3. Mocht er een kort aansluitsnoer aan de spot zitten, gebruik dan het bijgeleverde verlengsnoer om de spot aan te sluiten.
4. Monteer dan montageplaat (1) met het hart op de uitgemeten plek. Doe dat m.b.v. de bijgeleverde schroeven (2).
5. Schuif nu de spot over de montageplaat, u voelt een klik. Haal het aansluitsnoer door tijdens het schuiven.
6. U kunt de spot nu aansluiten, zie hiernaast voor instructies.



Aansluitschema SKATE met TouchLED Dimmer



- 1) Sluit de Skate spots aan op het verdeelblokje,
- 2) Sluit de **Skate spot met de TLD** aan:
 - a) De kabel met **OUT op het verdeelblokje**,
 - b) De kabel met **12Vdc op de driver**.

Werking van de TouchLED Dimmer in de Skate:

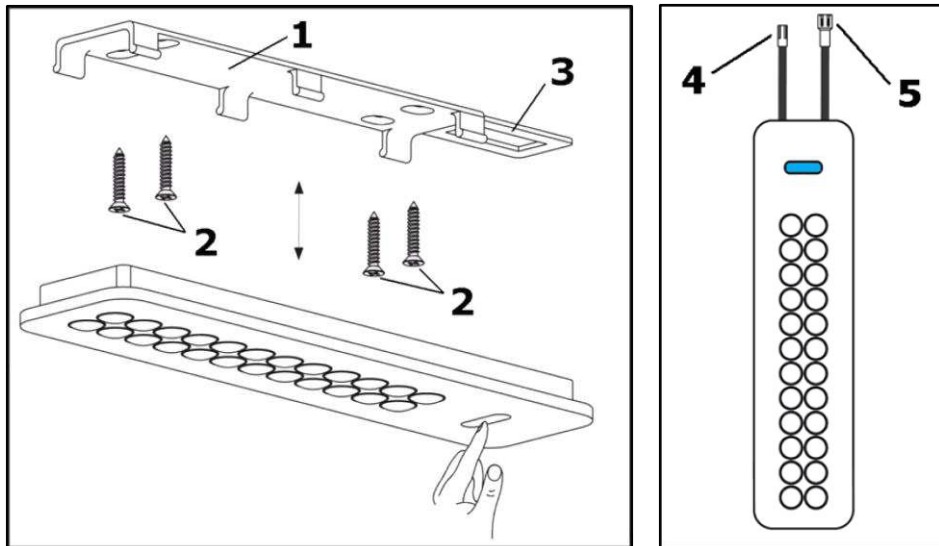
De TouchLED Dimmer kort aanraken: aan/uit

Als de verlichting aan is:
De TouchLED Dimmer kunt u dan langer aanraken,
de spots zullen dan dimmen of veller gaan branden.

Laat de TouchLED dimmer los bij de gewenste sterkte.



Montage Giubileo

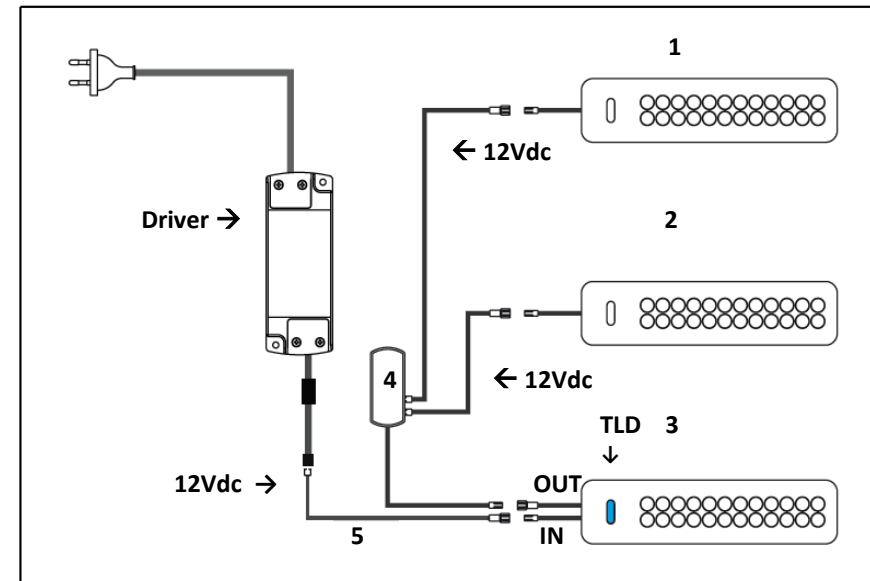


Montage Giubileo

- 1 Meet uit waar u de spots gaat plaatsen.
- 2 De montageplaat kan tegen de achterwand geplaatst worden.
- 3 Monteer de montageplaat (1) met het hart op de uitgemeten plek. Doe dat m.b.v. de bijgeleverde schroeven (2).
- 4 Het achterste gedeelte (3) van de montageplaat kan nu verwijderd worden, de aansluitsnoeren kunnen er zo beter langs.
- 5 De spots **zonder TLD** hebben 1 kort aansluitsnoertje: het bijgeleverde verlengsnoer hier aansluiten. (z.o.z voor details)
- 6 De spot **met TLD** heeft 2 korte aansluitsnoertjes:
 - a. Op deze (kleine) stekker (4) het verlengsnoer naar de driver aansluiten. (IN)
 - b. Op deze (grotere) stekker (5) het aansluitsnoer met 12-voudig aansluitblokje aansluiten. (OUT)
- 7 De Giubileo spot kan nu op de montageplaat geklikt worden.
- 8 U kunt de spots nu verder aansluiten, zie hiernaast voor instructies.



Aansluitschema Giubileo met TouchLED Dimmer



- 1) Sluit de Giubileo spots zonder TLD, (1) en (2), aan op het verdeelblokje (4),
- 2) Sluit de **Giubileo spot met de TLD (3)** aan:
 - a) De kabel van het verdeelblokje (4) op het mannetje (grote stekker aan de spot),
 - b) De verlengkabel (5) naar de driver (kleine stekker aan de spot).
 - c) Sluit nu de driver aan op de verlengkabel (5)

Werking van de TouchLED Dimmer in de Giubileo:

De TouchLED Dimmer kort aanraken: aan/uit

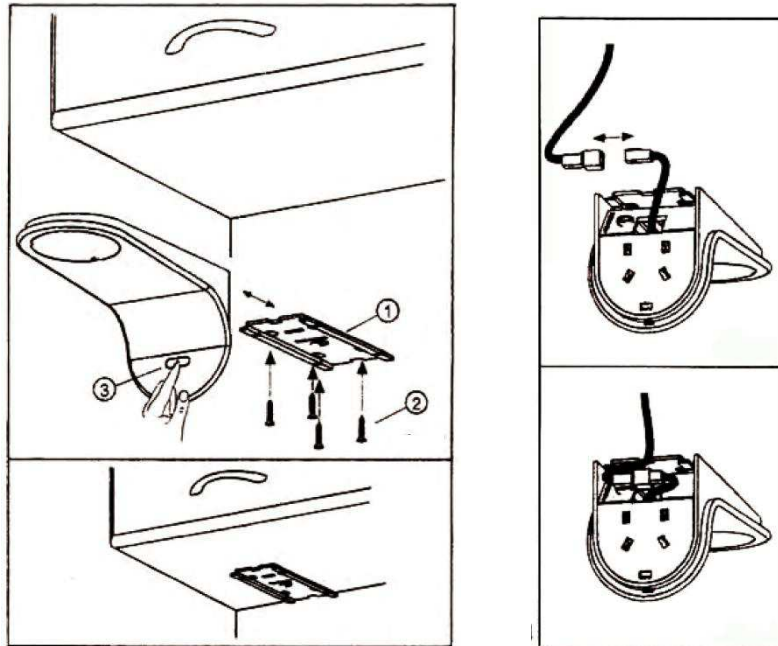
Als de verlichting aan is:

De TouchLED Dimmer kunt u dan langer aanraken, de spots zullen dan dimmen of feller gaan branden.

Laat de TouchLED dimmer los bij de gewenste sterkte.



Montage KITE

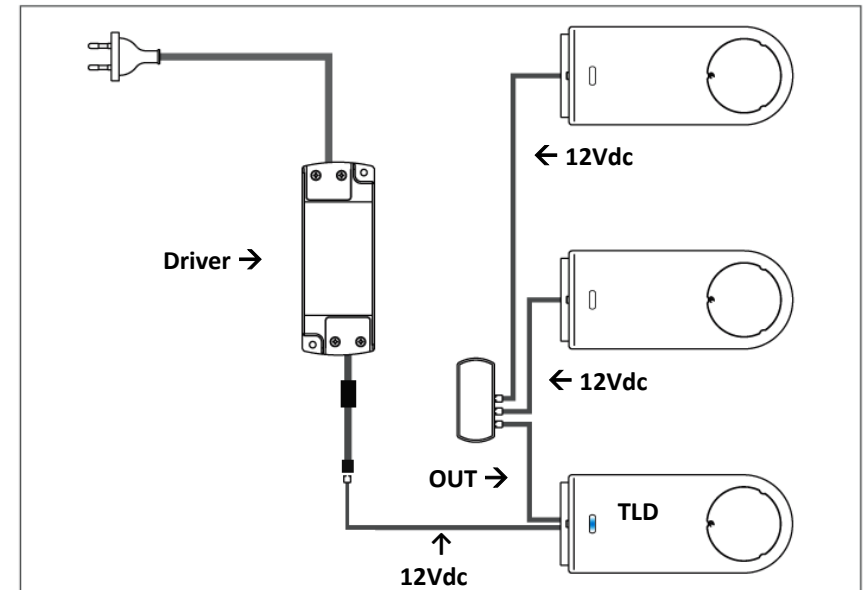


Montage KITE

1. Meet uit waar u de spots gaat plaatsen.
2. De montageplaat kan tegen de achterwand geplaatst worden, voer wel eerst het aansluitsnoer door de uitsparing.
3. Mocht er een kort aansluitsnoer aan de spot zitten, gebruik dan het bijgeleverde verlengsnoer om de spot aan te sluiten.
4. Monteer dan montageplaat (1) met het hart op de uitgemeten plek. Doe dat m.b.v. de bijgeleverde schroeven (2).
5. Schuif nu de spot over de montageplaat, u voelt een klik. Haal het aansluitsnoer door tijdens het schuiven.
6. U kunt de spot nu aansluiten, z.o.z. voor instructies.



Aansluitschema KITE met TouchLED Dimmer



- 1) Sluit de Kite spots aan op het verdeelblokje,
- 2) Sluit de **Kite spot met de TLD** aan:
 - a) De kabel met **OUT op het verdeelblokje**,
 - b) De kabel met **12Vdc op de driver**.

Werking van de TouchLED Dimmer in de Kite:

De TouchLED Dimmer kort aanraken: aan/uit

Als de verlichting aan is:

De TouchLED Dimmer kunt u dan langer aanraken, de spots zullen dan dimmen of feller gaan branden.

Laat de TouchLED dimmer los bij de gewenste sterkte.